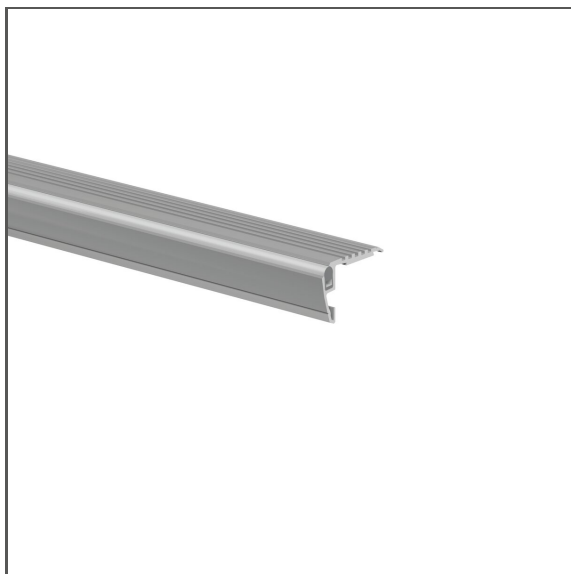
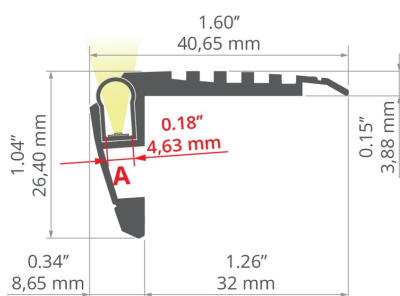


Profil STEKO-PLUS

Ref. A06888



TECHNICKÝ VÝKRES



- K montáži na schodových stupních
- Protiskuzové prvky
- Clean line of light
- Prostor pro elektrický konektor
- Barevné kryty včetně zářivek
- Možnost pokračování světlé linie v rohu

ÚČEL PRODUKTU

- výstražné osvětlení a protiskuzová ochrana na schodech

INSTALACE

- do schodu pomocí vhodně zvolených šroubů

DALŠÍ INFORMACE

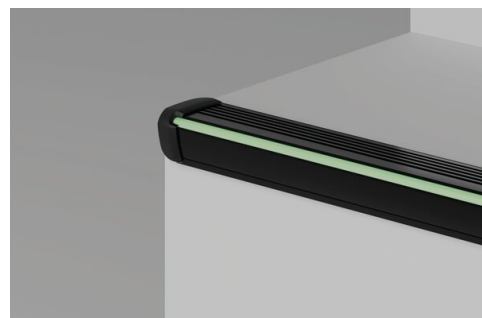
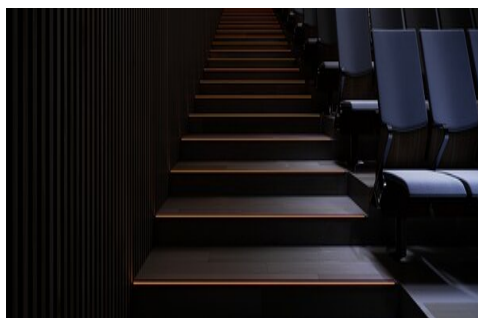
- standardní délky profilů a krytů Kluš: 1000 mm (tolerance $\pm 1,5$ mm) a 2005 mm / 3010 mm (tolerance +5 mm); pro vybrané kryty 6050 mm, 10050 mm (tolerance +5 mm)
- při výběru jiné délky profilů / krytů, než je dostupná ve standardu, vyberte navíc službu řezání u firmy KLUŠ

TECHNICKÁ SPECIFIKACE

Materiál	hliník
Barva	
Možné IP svítidla	20, 65
Možné tvary svítidla	lineární, obdélný
Šířka	40.6 mm
Výška	26.1 mm
Šířka lepení LED A	4 mm

S možností získání světlé řady	ano
Možnost snadného spojování do řad	ano
Výstražné osvětlení	ano
Vyvedení kabelu zespodu	ano

SAMPLE PROJECTS



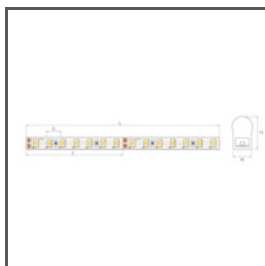
SOUVISEJÍCÍ PŘÍSLUŠENSTVÍ > DIFUZORY

NÁZEV	MATERIÁL	SVĚTELNÁ PROPUSTNOST	BARVA	REF.
BENCO-5	silikon		fluorescenční	B17002N

SOUVISEJÍCÍ PŘÍSLUŠENSTVÍ > ZÁSLEPKY

NÁZEV	MATERIÁL	BARVA	REF.
STEKO-PLUS-L	ABS		C24543
STEKO-PLUS-R	ABS		C24544

SOUVISEJÍCÍ PŘÍSLUŠENSTVÍ > SOUVISEJÍCÍ S LED > SPECIÁLNÍ



KWP-3SL-0480-24
KWP-3SL-0480-24

SOUVISEJÍCÍ PŘÍSLUŠENSTVÍ > JINÉ PŘÍSLUŠENSTVÍ > OSTATNÍ



KABELOVÁ PRŮCHODKA
6x1,2
C24517C07



VODOTĚSNÁ SPOJKA
THB.391.A4A, 4 pin
C42268C10



VODOTĚSNÁ SPOJKA
THB.381, 2pin
C28125C07



VODOTĚSNÁ SPOJKA
THB.391.A5A, 5 pin
C28156C07



VODOTĚSNÁ ROZVODNÁ
KRABICE
THB.200.E5E, 5 pin
C28157C07